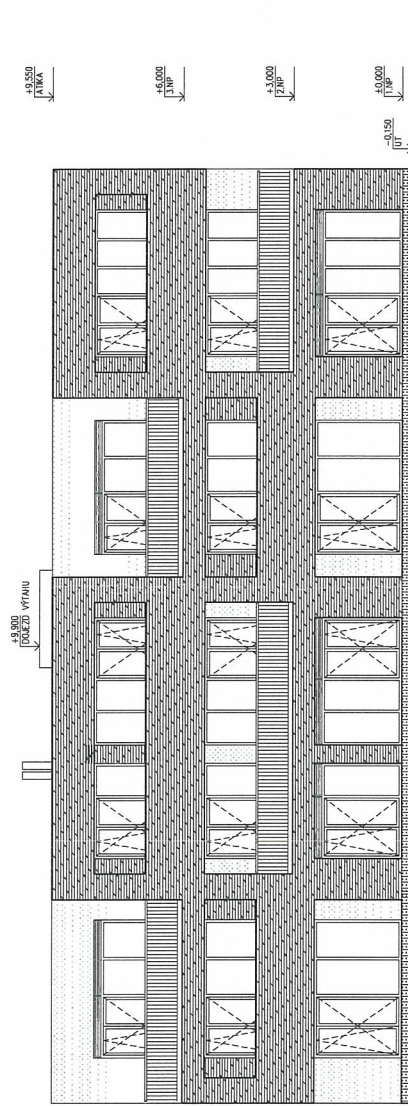
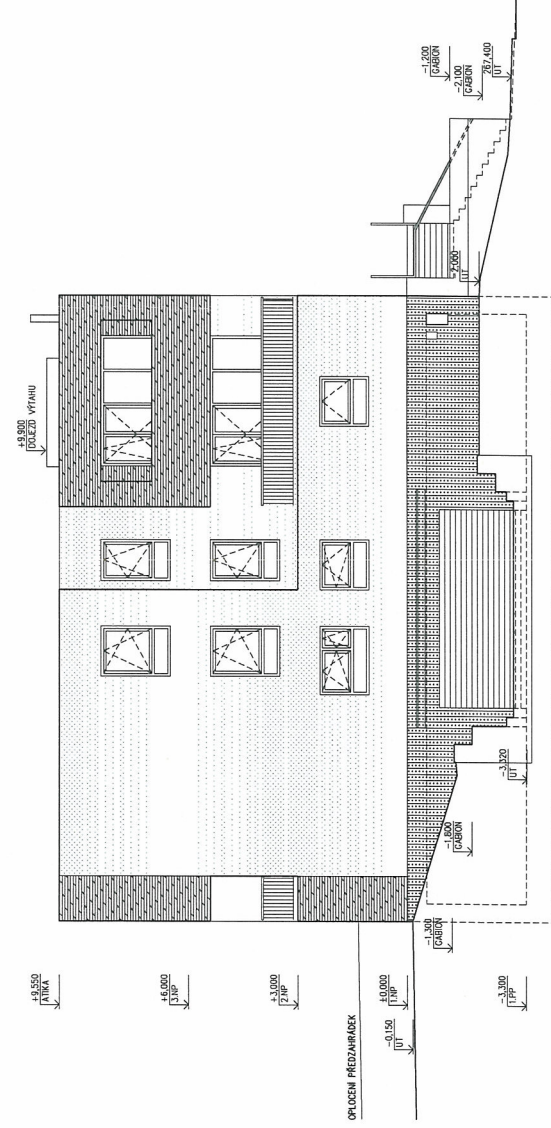




## POHLED JIŽNÍ



## POHLED VÝCHODNÍ



## LEGENDA

- BAUNIT CREATIVTOP SILK
- STRUKTUROVÁNÍ HŘEBEM, ODSÍN LIFE 0597
- PROBÍRÁVACÍ OMÍTKA - SVĚTLÉ ŠEDÁ, LIFE 0017
- FASÁDNÍ MOZAIKOVÁ OMÍTKA, BAUNIT STŘÍBRNĚŠEDÁ

OKNA DŘEVĚNÁ - ODSÍN TMAVĚ HNĚDÝ (NAPŘ. GORI NUSSBAUM 7808)  
 DVEŘE HUNĚKOVÉ - ODSÍN ANTRACIT (SEDOČERNÁ)  
 ZABRAZDI - OCELOVÉ ŽÁROVĚ POZINKOVANÉ, SVSLÁ VÝPLŇ PÁSOVINA,  
 MADLO A RÁM UZAVŘENÝ PROFIL  
 KLEMPÍŘSKÉ VÝROBKY - POPLASTOVANÝ KOV, ODSÍN ANTRACIT (SEDOČERNÁ)  
 VENKOVNÍ ŽALUZIE NA JIŽNÍ FASÁDE RUČNĚ OVLÁDANÉ

ARCHITECTONICKÉ A BAKOVÉ ŘEŠENÍ VYCHÁZÍ ZE STUDIE, KTEROU VŘEZNU 2017 ZPRACOVALA  
 ING. ARCH. KRISTINE KAPRANOVÁ GORDONIAN  
 SKUTEČNÉ PROVEDENÍ BAKOVÉHO ŘEŠENÍ OMEZENO  
 A VEŠKÝ PRÁVNÍ OMEZENÍ BUDE ODPOVÍDÁET VÝMĚTOU

±0,000=270,300

Vypracoval :	Zadávající :	Hlavní projektant :
Ing. KANĚK	Ing. FÍŠER	Ing. TERLÝ
Země :	Obec :	Investor :
ČR	PRAHA - HORNÍ POČERNICE	MĚSTSKÁ ČÁST PRAHA 20
Alce :		
NÁJEMNÍ BYTY BERANKA		
Datum :		
01/2018		
Zak. číslo :		
550017		
Měřítko :		
1 : 100		
Příloha :		
D.1.1.8		

**BKN** spol. s r.o.  
 Vládkova 29/1  
 566 01 Výsocké Mlýo  
 Tel: 465424472, 465424170  
 Fax: 465424171  
 bkn@bkn.cz  
 www.bkn.cz